

# Mercedes-Benz LF 608D

Mercedes-Benz



*Opbouw De Boer/Hartog, Amsterdam/Beesd*

*Brandweer Voorschoten*

## **PM**

Een Mercedes-Benz type LF 608D, wielbasis 3.50 meter, ingericht voor het vervoer van manschappen en materieel.

Een motorspuit kan als aanhanger worden meegenomen.

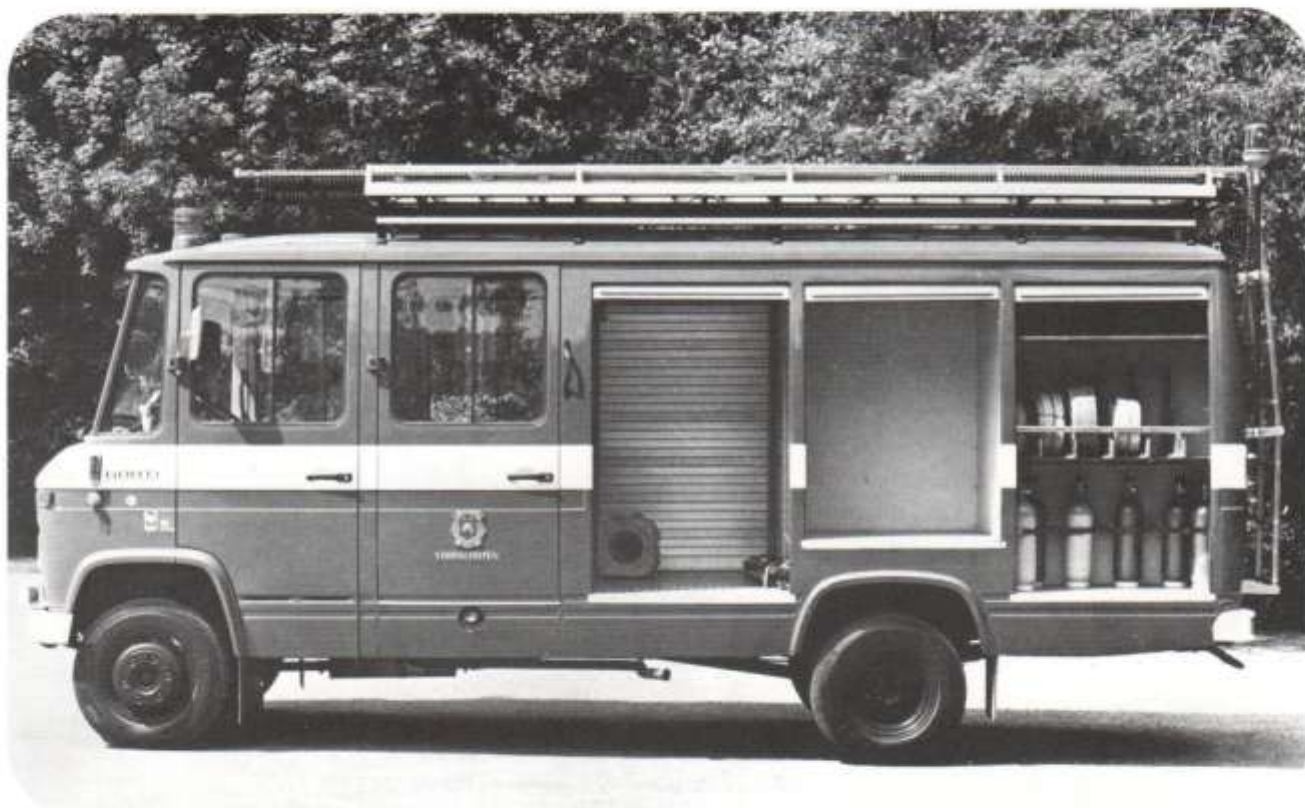
Manschappenruimte 3 + 4 personen.

**OVERDRUK**



**Uitsluitend  
t.b.v. leden van de VBB**

# Mercedes-Benz LF 608D



**OVERDRUK**

**Uitsluitend  
i.b.v. leden van de VBB**



Imp.: MEHACO bedrijfswagens b.v.

Reactorweg 25, 3542 AD Utrecht, Telefoon (030) 45 19 22  
Afdeling Verkoop Speciale Voertuigen